

Architektur | Raumentwicklung | Verkehr | Landschaft | Umwelt

metron

Fallbeispiel 1

Raiffeisenbank Bad Zurzach

Roger Trottmann

- Motivation
- Architektur
- Fassadenverkleidung / Dichtungsschicht
- Zusammenfassung

Anforderungen der Bauherrschaft in Wettbewerbsphase

- Selbstbewusste Erscheinung an prominenter Lage
- Nachhaltige Kapitalanlage
- Grosszügige, zeitgemässe Wohnungen
- Energieeffiziente Bauweise (Minergie Label)

Anforderungen der Bauherrschaft in Vorprojektphase

- Energieeffiziente Bauweise (Minergie-P Label)

Motivationsgründe von Minergie zu Minergie-P

- Minergie „nur“ noch 10% tiefere Energiekennzahl als gesetzliche Vorgaben
- Minergie-P trägt der nachhaltigen Geschäftsphilosophie der Raiffeisenbank noch mehr Rechnung
- Bessere Möglichkeit für Marketing

- Motivation
- **Architektur**
- Fassadenverkleidung / Dichtungsschicht
- Zusammenfassung

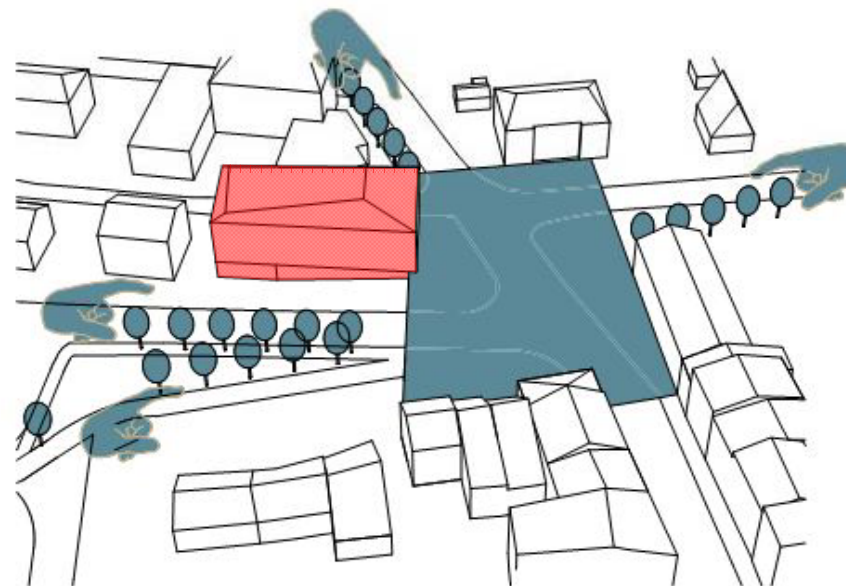
Bad Zurzach

metron



Raiffeisenbank Bad Zurzach

Städtebau



Raiffeisenbank Bad Zurzach

metron

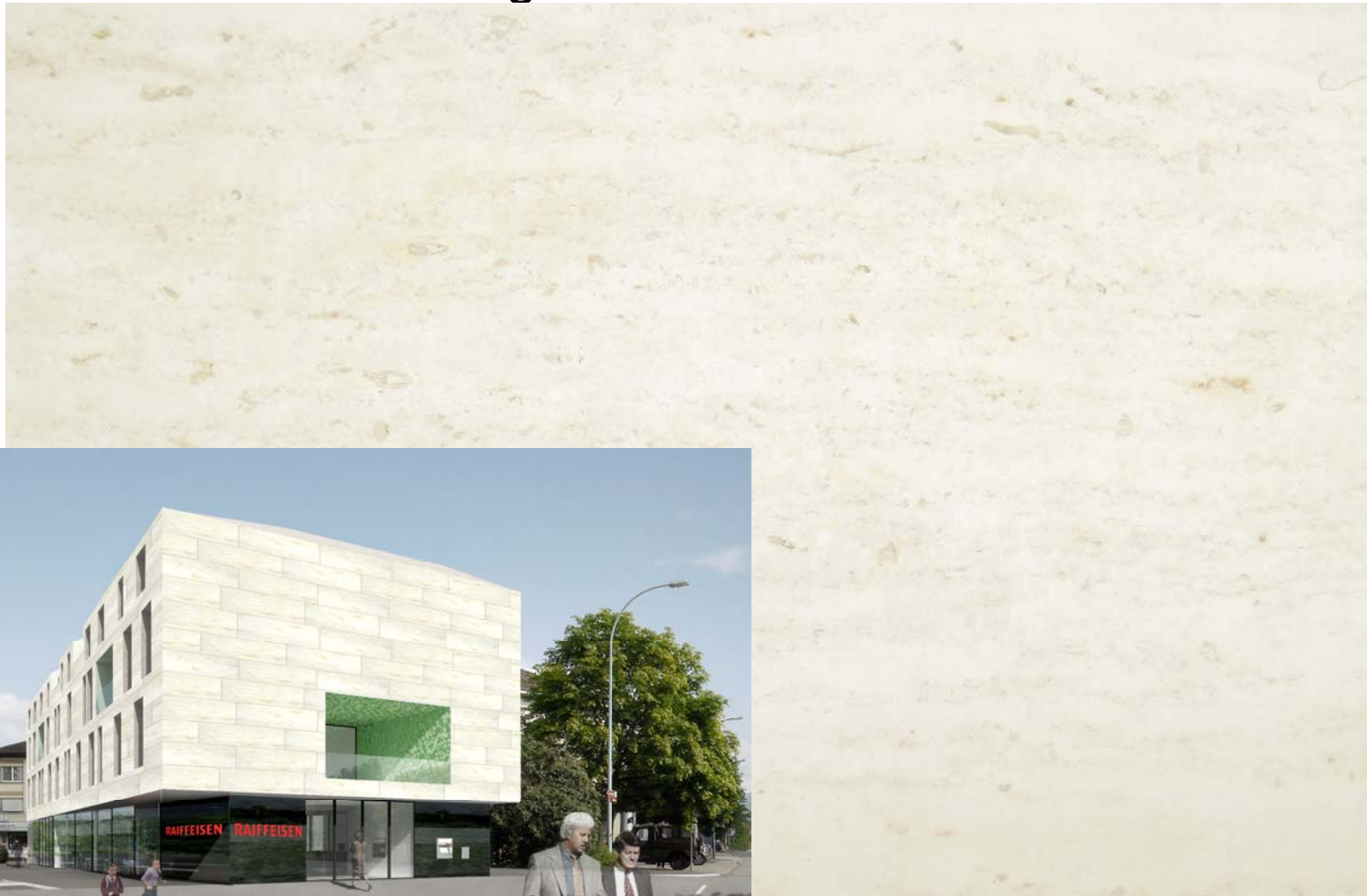
Architektur



- Motivation
- Architektur
- **Fassadenverkleidung / Dichtungsschicht**
- Zusammenfassung

Raiffeisenbank Bad Zurzach

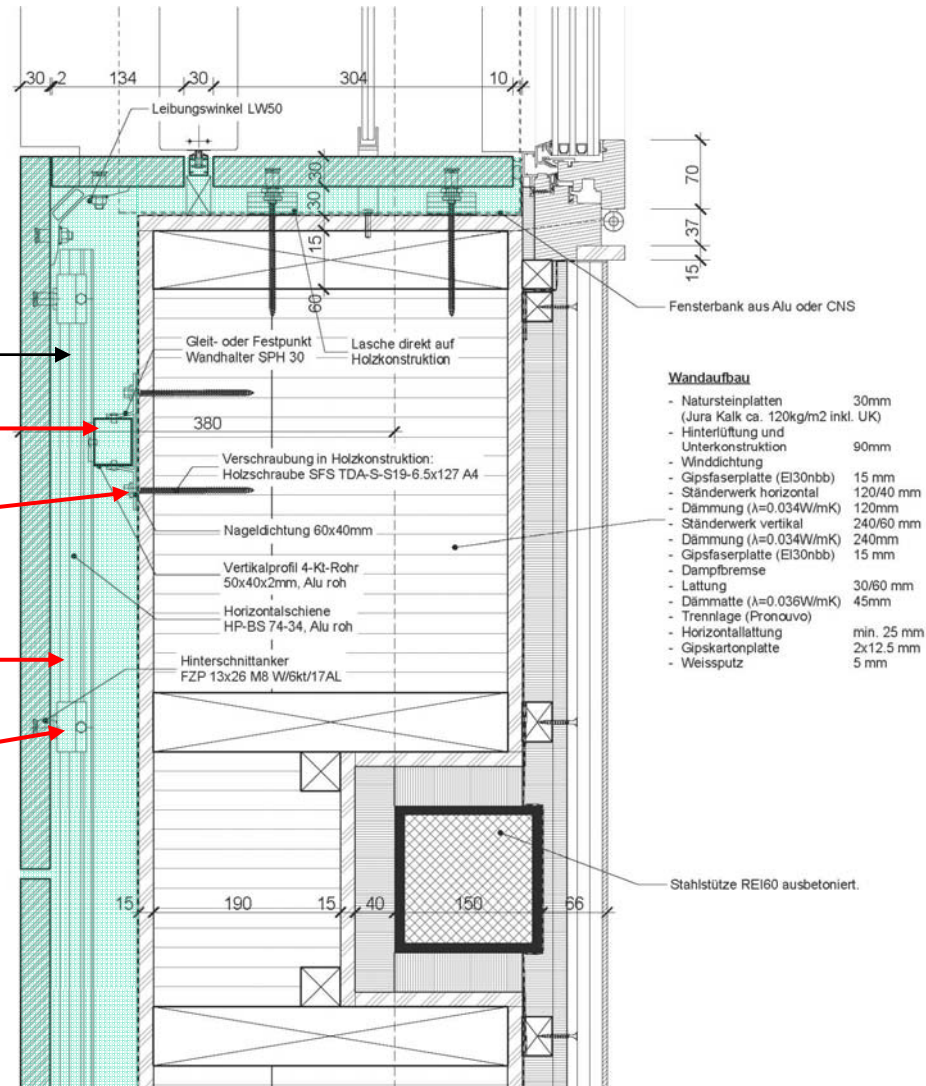
Fassadenverkleidung mit Naturstein



Raiffeisenbank Bad Zurzach

Aussenwandaufbau Horizontalschnitt

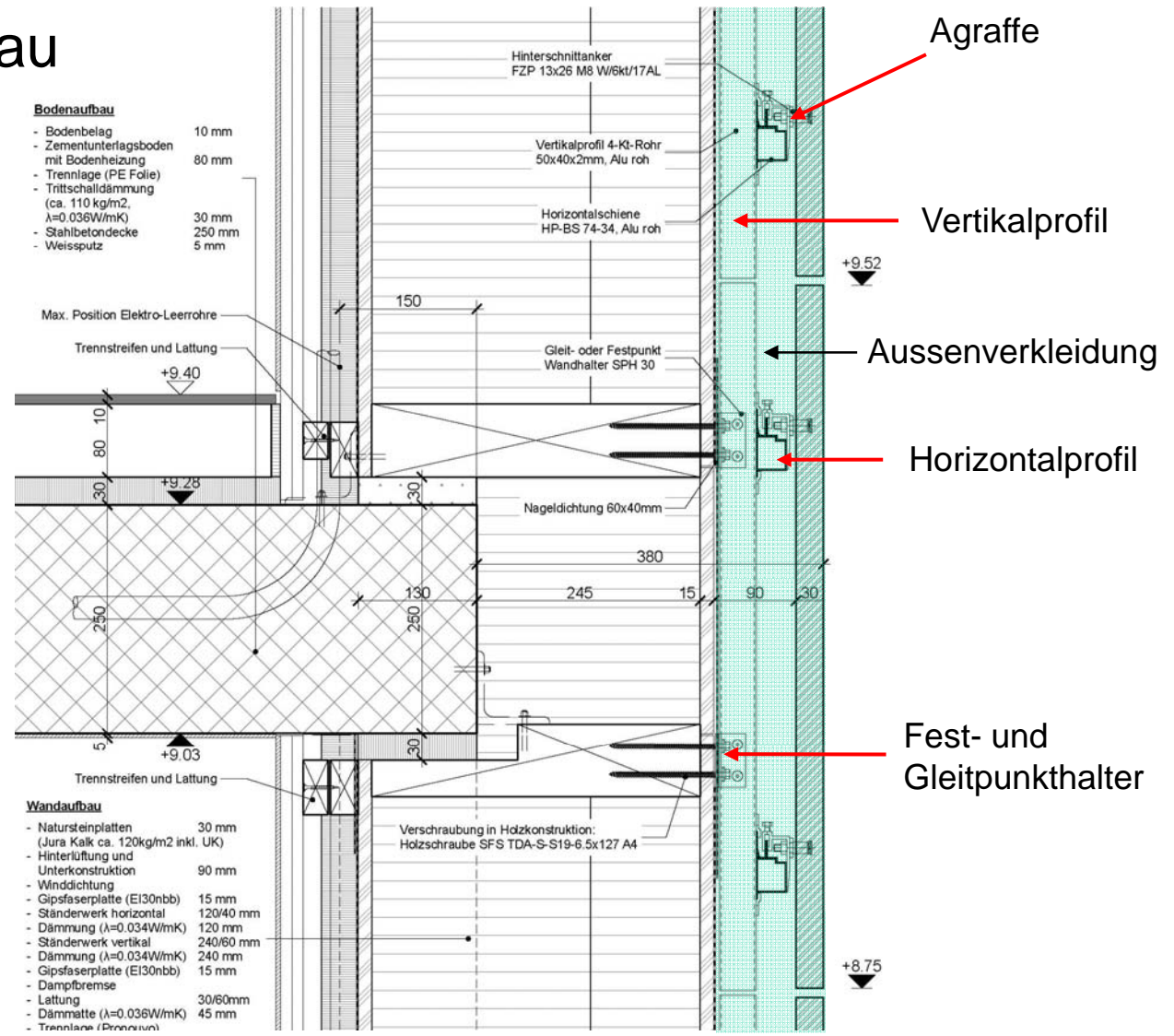
- Aussenverkleidung
- Vertikalprofil
- Fest- und Gleitpunkthalter
- Horizontalprofil
- Agraffe



Raiffeisenbank Bad Zurzach

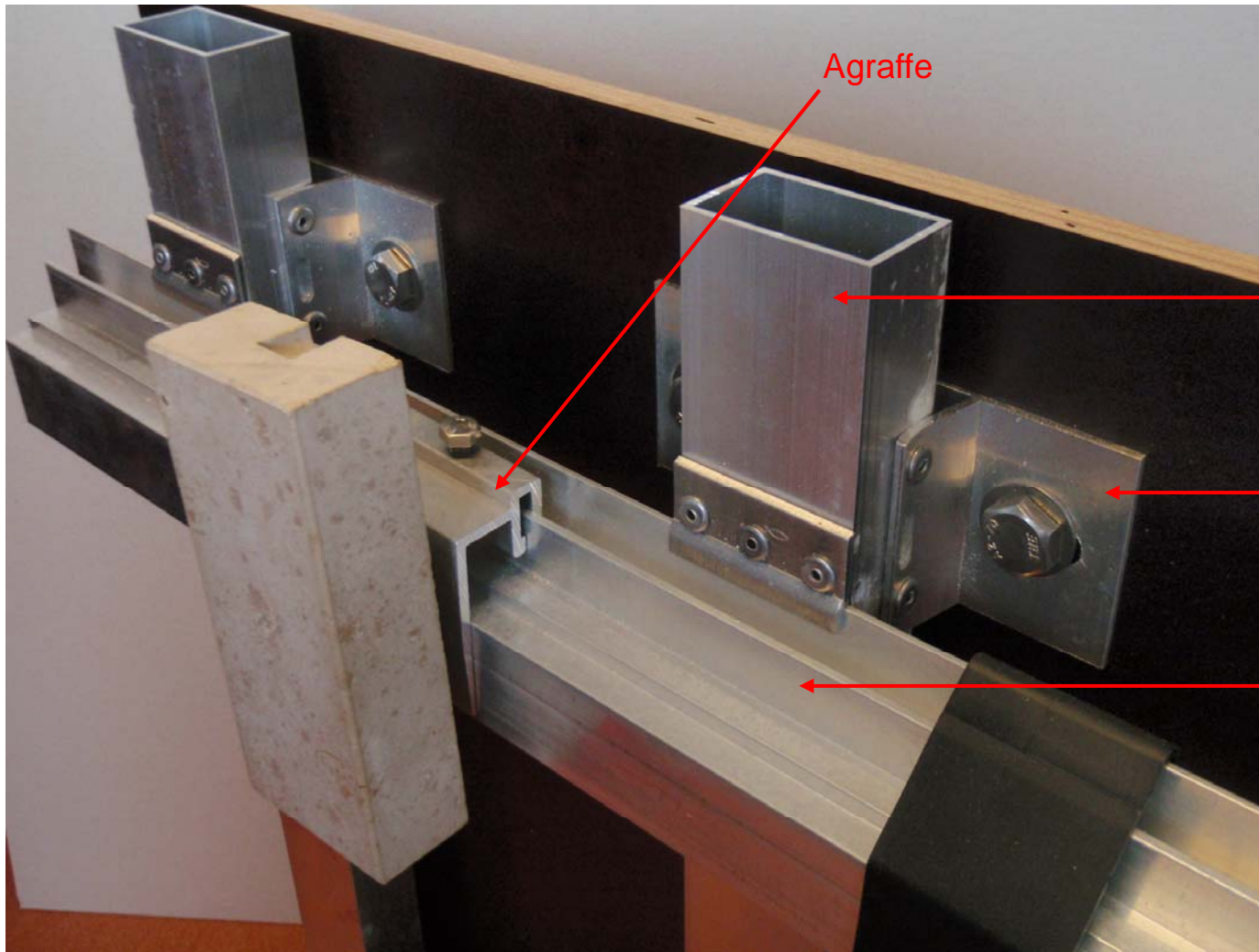
metron

Aussenwandaufbau Vertikalschnitt



Raiffeisenbank Bad Zurzach

Unterkonstruktion der Natursteinfassade



Agraffe

Vertikalprofil

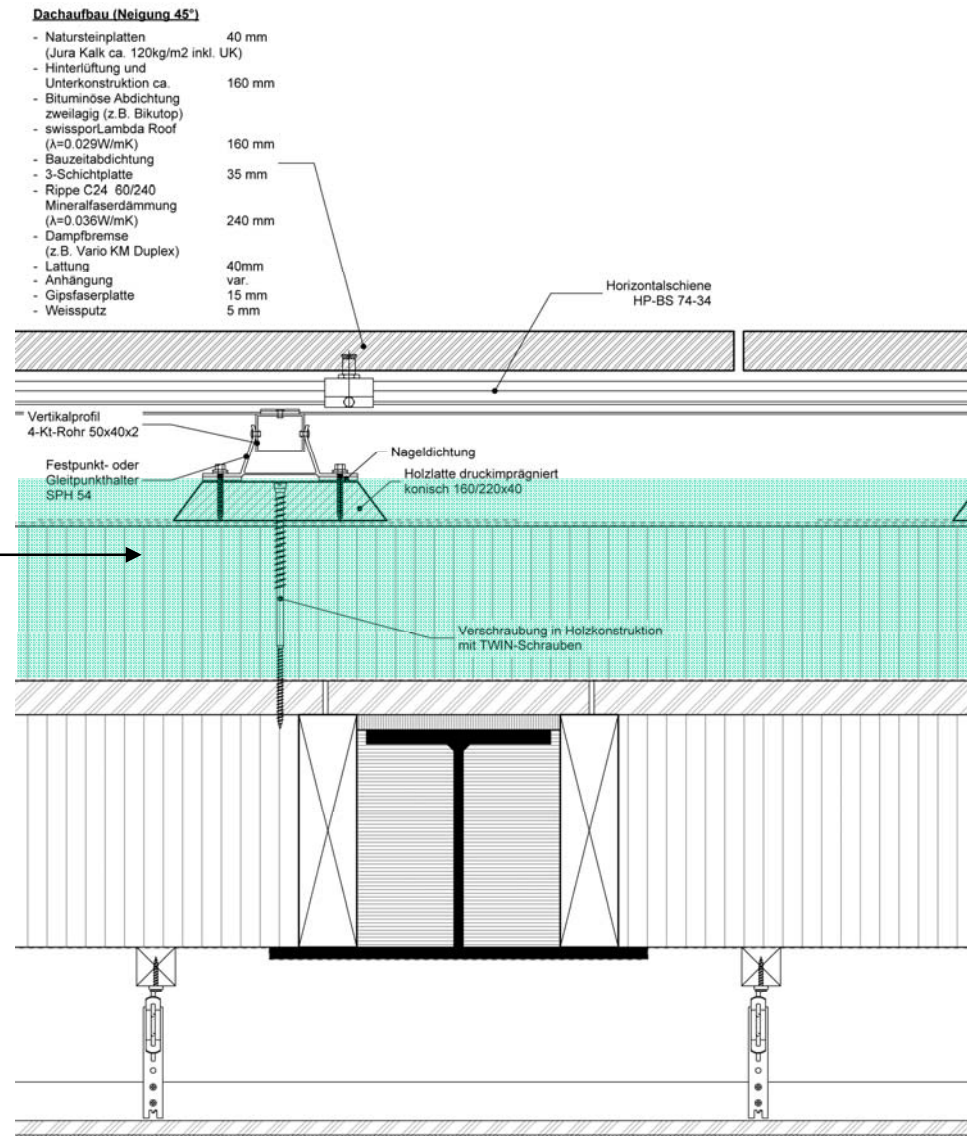
Fest- und
Gleitpunkthalter

Horizontalprofil

Raiffeisenbank Bad Zurzach

Dachaufbau

Dichtungsschicht →



Raiffeisenbank Bad Zurzach

Muster des Abdichtungsaufbaus beim Dach

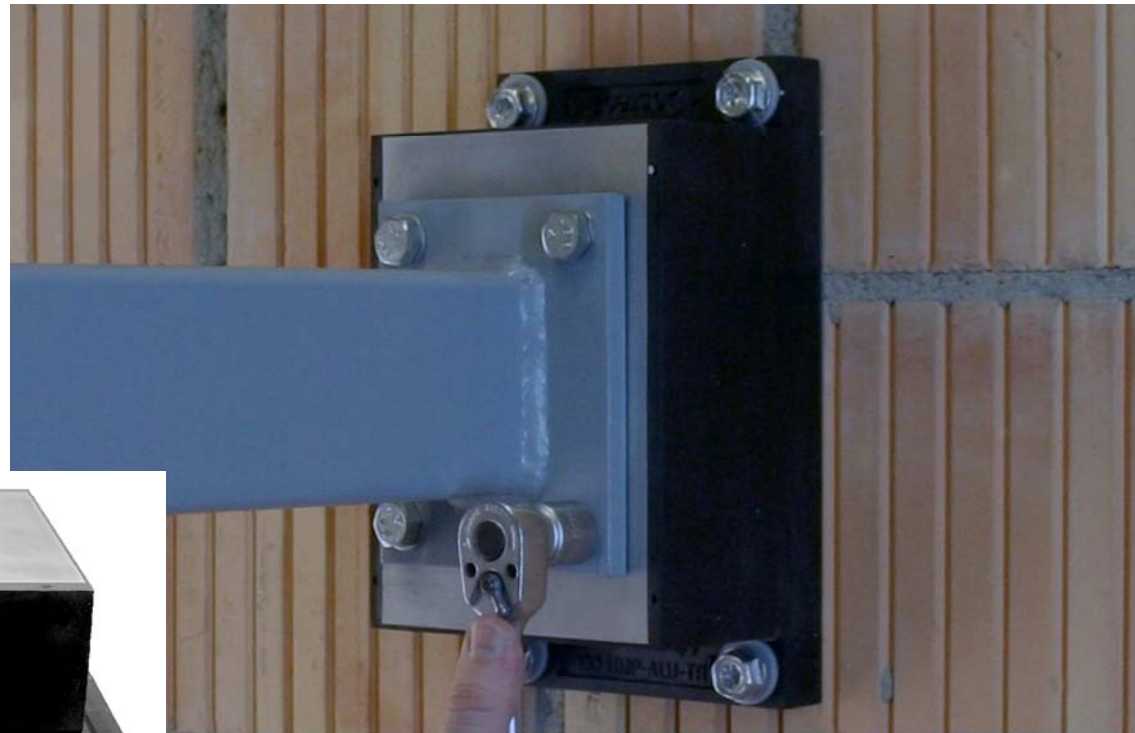
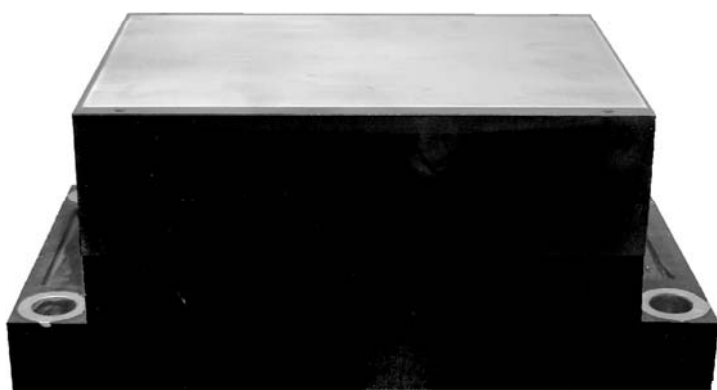


Universalmontageplatten

Raiffeisenbank Bad Zurzach

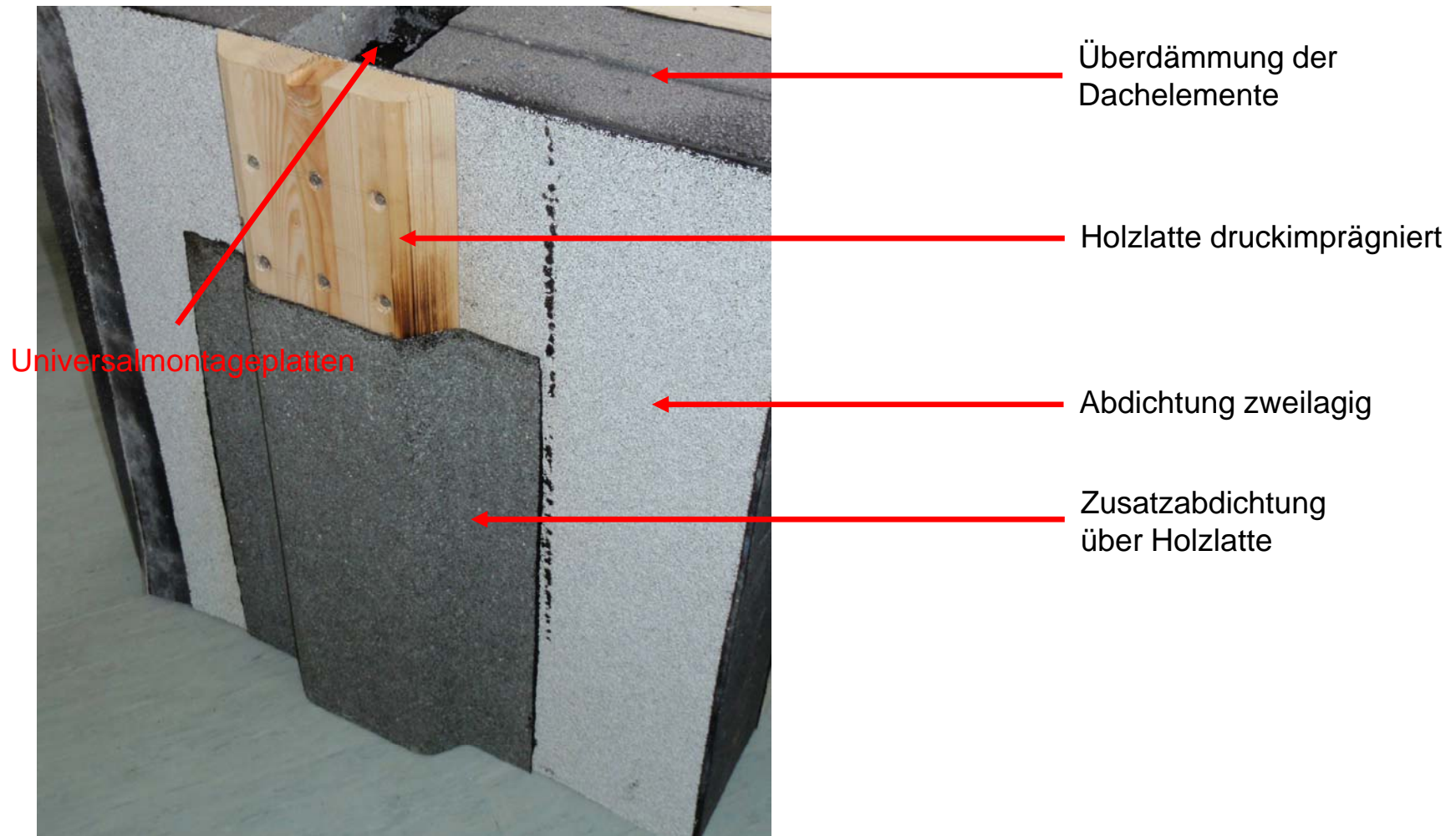
metron

Dosteba UMP ALU-R Universalmontageplatten



Raiffeisenbank Bad Zurzach

Muster des Abdichtungsaufbaus beim Dach



Raiffeisenbank Bad Zurzach

metron

Dachgratausbildung



Raiffeisenbank Bad Zurzach

metron

Stand der Arbeiten



Raiffeisenbank Bad Zurzach

Stand der Arbeiten



- Motivation
- Architektur
- Fassadenverkleidung / Dichtungsschicht
- Zusammenfassung

Voraussetzungen

- Funktionierende Teamarbeit
- Längere Vorbereitungszeit muss eingeplant werden
- Mehr Aufwand in der Planung

Danke

metron

Vielen Dank für Ihre Aufmerksamkeit

roger.trottmann@metron.ch